



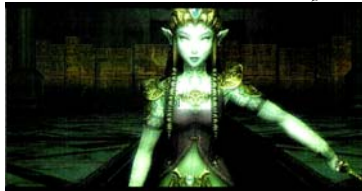
N°6 - Juillet/Août 2007

## Fin de la réview de Twilight Princess

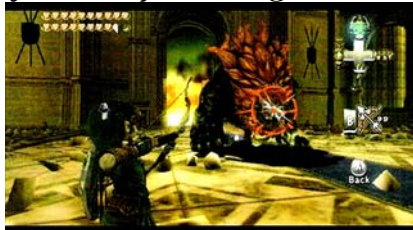
Après de nombreuses péripéties, Link se rend enfin au château d'Hyrule afin de sauver Zelda.  
Après avoir traversé les pièges de la tour, il se retrouve enfin, face à Ganondorf.



Celui-ci, n'ayant pas trop envie de se salir les mains, envoûte la princesse et la manipule pour tuer Link.



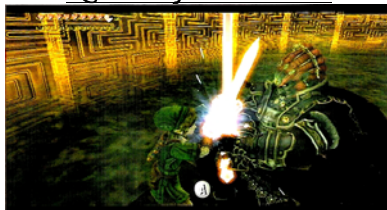
La victoire de celui-ci oblige Ganondorf à relâcher Zelda et à se battre sous sa forme bestiale



Vaincu également, il s'énerve et Midona rentre en scène.  
Elle permet, à Link et à Zelda, de s'échapper, en se sacrifiant.

Hélas, Ganondorf survit et détruit le château d'Hyrule.  
Après un duel à cheval, le seigneur du malin et Link en arrivent enfin au duel à l'épée.

### Le combat final commence



Un combat que Link remporte, en plantant la Master Sword en plein milieu de l'abdomen de son ennemi.

Voilà, Hyrule et Zelda sont, une fois de plus, sauvés, et nous pouvons admirer ensemble, la  
sommptueuse cinématique de fin

## Twilight Princess : Cinématique et crédits de fin



Tout commence ( ou finit ) quand Link aperçoit une silhouette au loin.

Il court et court, jusqu'à se retrouver en face d'elle : c'est Midona  
Midona, mais sous sa forme « humaine », plus grande, plus belle et encore plus insolente ( ... )  
Là démarrent les crédits de fin, où l'on voit les enfants de Joal, quitter le village Cocorico .



Ensuite, après une magnifique musique , nous assistons à une cinématique particulièrement émouvante.  
En effet, dans cette scène, nous voyons Midona regagner le monde du crépuscule et détruire le miroir des ombres,  
empêchant ainsi, toutes éventuelles retrouvailles.



Après cela, arrive la scène de fermeture du jeu.



Voilà. Twilight Princess est fini

Copyright - Hyrule Echo - 2007